



Prostupy Roxtec HD BG™

Kabelové prostupy s vysokou prostorovou hustotou kabelů pro spojování a uzemňování.

Roxtec HD BG™ jsou kabelové prostupy určené k utěsňování, spojování a uzemňování armovaných kabelů a kabelů s kovovým pláštěm v náročných a rizikových prostředích. Jsou k dispozici ve třech různých velikostech. Kabelový postup umožňuje mít v jednom otvoru až 32 kabelů. Má rám z nerezové oceli 316L a těsnicí moduly Roxtec BG™, které lze upravit pro celou řadu velikostí kabelů.



- Odolné proti hlodavcům
- Odolné proti korozi
- Odlehčené
- Kompaktní
- Umožňuje použití kabelů s koncovkami

Vlastnosti výrobku



IP/UL NEMA



Elektrická bezpečnost

Struktura instalace



Skříně a rozváděče

Specifikace a certifikáty

Těsnost

- IP 66/67, UL/NEMA 4,4X,12,13

Podporuje

- Pospojování a uzemnění

Rozměry rámu

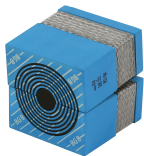
mm/kg

Níže uvedené verze rámu jsou pouze některé možnosti. Úplnou nabídku rámu a konfigurací najdete na stránkách [roxtec.com](https://www.roxtec.com).

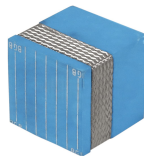
Název	Otvory rámu	Prostor utěsnění	Vnější rozměry WxHxD	Rozměry otvoru w x h	Hmotnost Typ. č.
HD 16 FRAME ASSEMBLY AISI 316	1	40 x 160	83.8 x 236 x 60	64(+1/-0.5) x 216(+1/-0.5)	1.6 193084
HD 32 FRAME ASSEMBLY AISI316	2	40 x 160	130 x 236 x 60	110(+1/-0.5) x 216(+1/-0.5)	2.3 109238

Údaje o izolačních komponentách

Těsnící komponenty



Moduly CM BG™ s technologií Multidiameter™



Plný kompenzační modul CM BG™



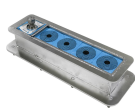
Mazivo Roxtec

Podrobné informace najdete na stránkách www.roxtec.com.



Konfigurované soupravy přístupů

mm/kg



HD 16/4 BG



HD 16/10 BG



HD 16/16 BG



HD 32/8 BG B KIT



HD 32/32 BG B KIT



HD 32/20 BG B KIT



HDLC/24+2 BG

Název	Konfigurace	Vnější rozměry WxHxD	Rozměry otvoru w x h	Hmotnost Typ. č.
HD 16/4 BG	4x (9.5-32.5)	83.8 x 236 x 60	64(+1/-0.5) x 216(+1/-0.5)	2 193105
HD 16/10 BG	2x (9.5-32.5), 8x (3.5-16.5)	83.8 x 236 x 60	64(+1/-0.5) x 216(+1/-0.5)	2 198299
HD 16/16 BG	16x (3.5-16.5)	83.8 x 236 x 60	64(+1/-0.5) x 216(+1/-0.5)	2 193104
HD 32/8 BG B KIT	8x (9.5-32.5)	130 x 236 x 60	110(+1/-0.5) x 216(+1/-0.5)	3.3 120373
HD 32/32 BG B KIT	32x (3.5-16.5)	130 x 236 x 60	110(+1/-0.5) x 216(+1/-0.5)	3.5 120374
HD 32/20 BG B KIT	4x (9.5-32.5), 16x (3.5-16.5)	130 x 236 x 60	110(+1/-0.5) x 216(+1/-0.5)	3.4 120376
HDLC/24+2 BG	2x (24.0-54.0), 24x (3.5-16.5)	378 x 120 x 94	366(+1/-1) x 108(+1/-1)	5.6 173280

The product information provided by Roxtec does not release the purchaser of the Roxtec system, or part thereof, from the obligation to independently determine the suitability of the products for the intended process, installation and/or use.

Roxtec gives no guarantee for the Roxtec system or any part thereof and assumes no liability for any loss or damage whatsoever, whether direct, indirect, consequential, loss of profit or otherwise, occurred or caused by the Roxtec systems or installations containing components not manufactured by an authorized manufacturer and/or occurred or caused by the use of the Roxtec system in a manner or for an application other than for which the Roxtec system was designed or intended.

Roxtec expressly excludes any implied warranties of merchantability and fitness for a particular purpose and all other express or implied representations and warranties provided by statute or common law. User determines suitability of the Roxtec system for intended use and assumes all risk and liability in connection therewith. In no event shall Roxtec be liable for indirect, consequential, punitive, special, exemplary or incidental damages or losses.

The Roxtec products are offered and sold in accordance with the conditions of the Roxtec General Terms of Sales. The latest version of the Roxtec General Terms of Sales can be downloaded from <https://www.roxtec.com/en/about-us/about-roxtec/general-terms-of-sales/>

We reserve the right to make changes to the product and technical information without further notice. Any errors in print or entry are no claims for indemnity. The content of this publication is the property of Roxtec International AB and is protected by copyright.

This document was generated on: 2024-04-18